

몸과 마음이 편안한 병원이 되겠습니다.

www.demc.kr / 2015년 2호

# 동의의료원 소식

부산광역시 부산진구 양정로62 | 대표전화 051) 867-5101 | 팩스 051) 867-5162 | 발행처 동의의료원 기획팀 (Tel. 850-8679)



## Contents

### DEMC NEWS

- ▶ 동의의료원 파킨슨병센터  
PET-CT를 이용한 파킨슨병 조기진단 시행
- ▶ 동의대학교한방병원 안면마비센터  
안면마비!...발병 초기 1주일 치료가 예후 좌우

### DEMC HEALTH

- ▶ 양방의학과 한방의학의 의의상식을 알려드립니다.  
- 양방 의의상식 - 여름철 심장 관리  
- 한방 의의상식 - 여름철 알레르기 및 아토피 관리

### DEMC PLAZA

- ▶ 동의의료원 클리닉 안내  
- 장수의학클리닉  
무병장수, 100세 시대를 준비하자  
- 한방불임클리닉  
늦은 결혼과 난임, 관계가 있을까?
- ▶ 동의의료원 단신  
동의의료원 가족 등반 및 단합대회 개최  
동의의료원 간호사회 이웃사랑 바자회 개최
- ▶ 공진단 안내

### DEMC SPECIAL

- ▶ 동의의료원 전문진료센터 안내



동의의료원  
스마트폰 QR코드

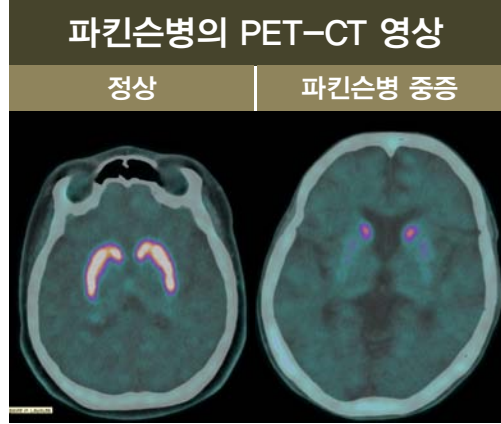
동의의료원 QR코드!  
이제 언제 어디서나 손쉽게  
동의의료원을 만나실 수 있습니다.

블로그 : blog.naver.com/demcnews  
트위터 : demcnews@twitter.com



## 동의의료원 파킨슨병센터

### PET-CT를 이용한 파킨슨병 조기진단 시행



#### 초기 파킨슨병 환자에서도 이상 소견을 찾을 수 있어

동의의료원(병원장 이인길) 파킨슨병센터는 PET-CT를 이용한 파킨슨병 조기진단을 시행 중이다. 이는 방사성 표지를 한 특수 의약품인 FP-CIT과 PET-CT를 이용하여 파킨슨병을 조기에 정확하게 진단할 수 있는 최신 영상기법이다.

파킨슨병은 주로 손과 발, 몸의 떨림, 몸동작이 느려짐, 보행장애, 얼굴표정 감소, 언어장애, 운동이상 등을 나타내는 퇴행성질

환으로 환자와 가족에게 경제적, 심리적인 심각한 손실을 유발하는 질환이다.

#### 진행과정에 따라 객관적 평가 파킨슨병 환자 진료에 큰 도움

그 동안 파킨슨병의 진단은 거의 전적으로 전문의에 의한 임상적 소견에 의존해 왔으며, 이에 따른 조기 진단의 어려움과 질병 진행 정도의 평가를 위한 객관적 지표의 미흡함이 문제점으로 드러났다.

동의의료원 파킨슨병센터 김태형 소장(신경과 전문의)은 "PET-CT를 이용한 파킨슨병

진단은 증상이 뚜렷하지 않은 초기 파킨슨병 환자에서도 이상 소견을 찾아낼 수 있고, 파킨슨병의 진행과정에 따라 객관적인 평가를 할 수 있는 장점이 있다"고 설명하면서 "PET-CT를 이용한 파킨슨병 진단으로 지역 파킨슨병 환자들의 진료에 큰 도움을 줄 것으로 기대된다"고 말했다.

PET-CT를 이용한 파킨슨병 검사는 금식이 필요 없으며 신경과 전문의의 진료 후 검사를 받을 수 있다.

파킨슨병센터 051)850-8732

## 동의대학교한방병원 안면마비센터

### 안면마비! ... 발병 초기 1주일 치료가 예후 좌우

#### 구안와사 · 와사풍으로 불리는 '벨 마비' 많아 한 · 양방협진으로 치료효과 높여

안면마비는 중추성(난치)과 말초성(완치)으로 나뉜다. 중추성은 뇌혈관의 이상 또는 종양으로 발생한 것으로 치료하기 힘들다. 말초성은 과로, 풍사(風邪)의 침입(바이러스 감염) 등에 의해 발생한 것으로, 2주~1년 이상 치료를 필요로 하며, 초기에는 최소 10일 이상 입원해 안정적으로 집중 치료를 받은 후 꾸준히 통원치료를 받는 게 최선이다. 안면신경마비는 초기 1주일간의 치료가 가장 중요한 응급질환이며 초기 입원 치료는 후유증 여부와도 직결된다.

치료에는 침구치료, 한약치료, 물리요법, 열극경락소통, 항바이러스제 투여 등으로 원인과 상태에 따라 다양하다.

#### 민간요법 도움 안돼 발병 즉시 전문 병원으로 가야

과로를 금하고, 잠잘 때 안대를 착용하며, 바람이 불 때 마비된 쪽 눈을 가리고, 귀 뒤쪽에 통증이 있을 때는 손으로 만지지 말고 마비된 얼굴은 손으로 마사지 또는 뜨거운 물수건 찜질을 자주 해줘야 한다.

특히, 민간요법으로 무자격자들에게 의해 마비된 부위에 독한 약초로 뜸을 시술해 상처를 만들어 오는 사례가 있는데, 이러한 환자는 그렇지 않은 환자보다 치료기간이 2~3배 더



걸렸고, 심지어 치료가 안 되는 예도 있었으니 주의해야 한다.

안면마비센터 051)850-8673



## ▶ 양방의학과 한방의학의 의료상식을 알려드립니다.

### 양방 의료상식 - 여름철 심장 관리



심장질환의 발생은 기온이 떨어지고 실내와 실외의 온도 차가 심한 겨울에 특히 많이 발생하는 것으로 생각하기 쉽다. 그러나 한여름 무더위 역시 심혈관 질환자에게 치명적일 수 있다. 무더운 날씨가 심장에 무리를 주기 때문이다.

우리 신체는 체온이 올라가게 되면 땀을 배출하게 되는데, 땀 배출을 위해 피부 혈관이 늘어나면서 피부 혈관으로 피가 몰리게 된다. 이렇게 되면 심장은 더 많은 혈액을 필요로 하게 되며, 이 때 심장에 과부하가 걸릴 수 있는 것이다. 또한, 땀을 많이 흘리면 우리 몸의 혈액이 응고돼 피가

끈끈해져 혈전이 생기는데, 이 혈전이 혈관을 막아 심근경색 발병률을 높인다.

특히, 휴가지에서 조심할 것을 당부한다. 장기간에 걸친 산행, 물놀이, 무리한 운동을 하다 보면 몸에 이상을 느끼지 못하다가 갑자기 심장에 무리가 와 위험해 질 수 있다. 더위에 장기간 노출되면 심장질환자나 노약자는 심장 맥박수가 빨라지고 심장 부담이 극도로 높아지기 때문이다.

차가운 샤워나 등목을 할 때에도 주의해야 한다. 열을 식히기 위해 찬물샤워와 등목을 하는 경우가 많은데, 이 때 특히 주의해야 한다. 찬물이 피부에 닿으면 피부의 체온은 감소하지만 피부 혈관이 수축되고 이로 인해 말초 혈액량이 줄어들게 된다. 말초 혈액의 감소는 곧 심장 혈액량의 증가로 이어지며, 이는 심장의 부담을 커지게 만드는 것이다.

여름철에는 가벼운 음주만으로도 심장에 무리를 줄 수 있다. 술이 체내에서 분해될 때 나오는 '아세트알데히드'라는 독성물질이 심장에 무리를 준다. 꼭 마셔야 하는 상황이라고 하면 도수가 낮은 술을 권하며 도수가 낮다고 많이 마시지 말고 1~2잔 정도만 마시는 것이 좋다.

동의료원 심혈관센터 오일환 과장은 "폭염이 심할 때는 수시로 그늘진 곳에서 휴식을 취하고 적절히 수분을 보충해야 한다. 무리한 운동을 삼가고 한꺼번에 많은 물을 마시기보다는 미네랄과 전해질을 함유한 음료를 조금씩 자주 마시는 게 좋으며, 가장 뜨거운 오후 12시부터 3시까지는 외출을 자제하는 것이 좋다"며 "특히, 노약자와 심장질환자는 여름철 역시 유의해야 하는 계절임을 인지하고 언제 어디서 심장에 무리가 일어날지 모르는 만큼 평소 여름철 심장 관리법을 숙지하는 것이 도움이 된다."고 전했다.



관상동맥 조영술  
20,000례 이상  
관상동맥 중재술  
8,000례 이상

#### 오 일 환 과장

- 동의료원 심혈관센터 과장
- 동의료원 순환기내과 과장

심혈관센터  
051)850-8996

#### 〈여름철 심장병 예방 수칙〉

1. 서늘한 곳에서 충분한 휴식을 취하는 것이 좋다. 특히 여행은 무리한 일정이 되지 않아야 한다.
2. 적절한 수분섭취로 탈수가 되지 않도록 하는 것이 중요하다.
3. 건강한 환경을 만드는 것이 필요하다. 아무리 덥다고 해도 에어컨 바람을 직접 오래 쐬는 것은 좋지 않다.
4. 가벼운 운동은 건강에 좋다. 한낮 시간을 피해 일주일에 3번 이상, 한번에 30분 이상 걷기운동과 같은 유산소 운동을 하는 것을 권한다. 단, 심장환자분은 무리가 온다고 느껴지면 운동을 중단하는 것이 좋다.
5. 식사를 거르더라도 복용중인 심장 약은 꼭 복용해야 한다. 약을 거르면 몸이 붓거나 혈압이 오르는 증상이 나타날 수 있다. 또한 여행을 갈 때에는 여류분의 약을 챙기고, 여행지 근처의 병원을 사전에 알아두는 것이 좋다.

### 한방 의료상식 - 여름철 알레르기 및 아토피 관리

#### 여름, 더위와 장마와의 싸움이지만 건강의 측면에선 피부병과의 싸움



여름철 알레르기가 발병하는 원인을 살펴보면, 음식섭취를 통해 식품 알레르기가 발병할 수 있고, 온도변화나 햇볕, 압박, 문지름 등의 물리적 알레르기도 있고, 여름철 벌이나 개미 등의 곤충 알레르기가 생겨날 수 있다. 또한 오존층이 파괴되고 강한 자외선이 표피와 진피층을 통과해 면역세포를 자극하여 햇빛 알레르기가 발병할 수 있다.

아토피 피부염의 경우 여름철이 되면 땀이 나는 자체가 피부에 자극을 주어 더 심해지기도 하고, 지나친 냉방기 사용으로 피부가 건조해지고, 높은 습도 때문에 곰팡이와 집먼지 진드기가 기승을 부려 증상을 더 악화시키기도 한다.

여름철 알레르기는 다양한 형태로 나타나지만, 특히 면역력이 약하고 생활관리가 제대로 이루어지지 못하면 여름철 알레르기는 쉽게 발병하게 되며 평소 가지고 있던 피부질환이 더욱 악화된다.

한방에서는 같은 알레르기 피부염이라도 체질이나 몸 상태에 따라 다른 치료법과 생활관리가 들어가야 하므로 평소 본인의 몸 상태를 관찰하여 관리해야 한다. 피부나 몸 상태가 안 좋아질 때가 어떤 때인지, 몸이 피곤하면 몸의 어디부터 불편한지, 음식이 과하면 불편한지, 잠이 부족하면 남들보다 훨씬 힘든지 등 체질과 관련하여 몸의 상태를 살펴 치료하는 것이 중요하다.

#### 같은 알레르기 피부염이라도 체질이나 몸 상태에 따라 다른 치료법과 생활관리 필요

여름철은 특히 몸에 열이 많고 습한 체질이 피부질환이 더 많기도 하지만, 그 외에 여름철은 피부가 성글어지고 피부면역이 약해져 잘 생기기도 한다. 치료는 처음 피부질환이 생겼을 때가 언제이며, 그 때의 물 상태나 환경이 어떠한지, 피부상태가 어떨 때 안 좋아지는지를 파악하여 몸의 균형을 맞추어 치료하며 그 체질별로 관리를 하면 알레르기라도 완치할 수 있다.

알레르기 뿐만 아니라 모든 질병은 본인의 체질적인 부분과 몸 상태가 어떻게 반응하는지를 알면 관리 및 예방을 할 수 있다. 또한 그 기본에는 건강한 식습관과 적당한 운동, 수면시간의 확보, 스트레스에 대한 적절한 대처 등이 몸의 면역력을 더욱 높일 것이다.

거기에 여름철이라서 오는 강한 햇빛, 습도, 과도한 냉방기 사용, 찬음식 등을 피하고 수면의 질을 높이면 건강한 여름을 날 수 있으며 알레르기 질환도 관리할 수 있다.



#### 윤 화 정 교수

- 동의대한방병원 한방안이비인후피부과 과장
- 동의대학교 한의과대학 교수

한방안 · 이비인후 · 피부과  
051)850-8658



▶ 동의의료원 클리닉 안내

장수의학클리닉  
무병장수, 100세 시대를 준비하자

무병장수를 위해서는 중장년기부터 '노인병' 관리가 필요하다. 나이가 들수록 여러 질병에 걸리기 쉬워지고, 이를 단순히 '늙어서 그렇다'며 관리하지 않게 되면 '노인병' 발병률이 증가한다. 그러나 성인병 중 하나인 '비만'이 아동기에도 나타나는 것처럼 40~50대에도 얼마든지 '노인병'이 발병할 수 있다. 따라서 중장년기부터 '노인병'에 대한 적극적인 건강 관리가 필요하다.

건강한 노년을 위협하는 노인병

고혈압, 치매, 관절염, 뇌졸중, 암, 당뇨병, 심장병, 고지혈증, 만성폐질환, 노인성난청, 노쇠, 동맥경화, 노인성 백내장 등

이런 시대적 상황에 맞춰 동의의료원은 노인병 관리에 도움을 줄 수 있는 장수의학클리닉을 개설했다. 동의의료원 장수의학클리닉은 '중장년층의 행복하고 건강한 삶을 위한 지속적인 의료 서비스 제공'을 목표로 노인병 전문가가 직접 상담을 실시하는 것이 특징이다.

'장수의학클리닉'에서는 첫 번째로 '종합진료서비스'를 제공하고 있다. 노인병은 여러 가지 질병과 연관되는 경우가 많다. 이 경우 많은 진료과 방문이 필요한데 고객이 직접 판단하기 쉽지 않다. 따라서 환자의 질환에 따라 진료과의 선택, 진료 순서 등을 고려한 '종합진료 서비스'를 제공한다.

두 번째로 질병 발생 전 관리를 목표로 진료에 임하고 있다. 정도가 심하지 않아 특정 질병을 진단받지 못하고 질병이 될 때까지 관리를 하지 않는 경우가 많은데, 이런 일을 사전에 차단할 수 있도록 관리 시스템을 운영하고 있다.

또한 비약물적 / 비수술적 치료를 중심으로 하고 있다. 과도한 투약이나 수술 보다는, 영양상태 교정 및 운동 치료 등 생활습관 관리를 우선으로 하고 있으며, 앞으로 병으로 발전할 수 있는 질병 전 단계에서 적극적인 상담과 관리를 실시하고 있다.

장수의학클리닉 (소장 : 정수룡 순환기내과 과장) 051)850-8710

한방난임클리닉  
늦은 결혼과 난임, 관계가 있을까?

원인불명 난임과 유산  
자궁기능 의심해보자

'난임'이란 정상적인 부부생활을 함에도 임신이 되지 않는 상태를 말한다. 35세 이전 결혼하여 원인불명의 난임이나 유산으로 35세 이후 찾아오시는 분들은 한의학적으로 자궁에 문제가 있는 경우가 많다.

여성은 25세쯤 임신 능력이 가장 활발하며, 35~40세가 되면 난소의 크기, 무게가 감소하고 내분비기전(호르몬)에 변화가 온다.

한의학에서는 "35세가 되면 양명(陽明)맥의 기운이 쇠퇴하여 피부에 윤기가 떨어지기 시작한다."고 하는데, 양명맥은 인체에 기혈을 생성, 공급하는 기능을 하고 있으며, 여성의 생식능력은 충임(衝任)맥이 담당하는데, 충임맥은 임신과 출산에 필요한 충분한 혈액을 자궁에 공급하는 기능을 맡고 있다.

따라서 양명맥의 기능이 떨어질수록 충임맥의 기혈이 임신에 적합할 만큼 충족하지 않으므로 임신이 어렵거나 임신을 하더라도 임신 중, 출산 후까지도 특별한 관리가 필요하다.

'난임'의 한의학적 증상

- ▶ 자궁이 따뜻하지 않은 경우는 병약하거나 허약하며 잦은 진병치레가 특징이다.
- ▶ 자궁이 너무 뜨거운 경우는 초기 유산이 잘된다. 이런 사람은 얼굴이 붉고 갈증, 변비 등의 속에 화(火)가 있는 사람이다.
- ▶ 자궁에 혈이 충분하지 않은 경우는 너무 마른 여성으로 소식으로 인한 영양 섭취 부족으로 2차 혈부족을 초래한다. 피부가 윤기가 없으며 거칠다.
- ▶ 너무 살진 사람은 몸에 습(濕)이 많아 상대적으로 혈(血)이 부족하다.
- ▶ 어혈이 많은 여성도 생리통과 생리불순으로 얼굴이 맑지 않고 잡티가 많다.
- ▶ 기질이 강하거나 예민한 여성도 기(氣)의 순환 장애로 정신적 안정이 중요하다.

동의대학교한방병원 한방부인과 이인선 교수는 "25세의 적령기를 지나 임신을 계획하는 경우, 한의사에게 자신의 건강상태가 임신에 적합한지 상담하길 권한다."라고 말한다.

한방난임클리닉 (소장 : 이인선 한방부인과 과장) 051)850-8661

▶ 동의의료원 단신

동의의료원 가족 등반 및 단합대회 개최



동의의료원(원장 이인길)은 지난 5월 30일(토) '동의의료원 가족 등반 및 단합대회'를 개최하였다. 비가 오는 와중에서도 300여명의 직원이 참석해 화합하는 시간을 가졌으며, 이날 이인길 병원장은 "평소 각자 자리에서 일하느라 왕래할 수 있는 자리가 부족했는데 이날을 계기로 전직원이 화합하는 자리가 되었으면 한다"고 인사말을 전했다.

동의의료원 간호사회, 이웃사랑 바자회 개최



동의의료원 간호사회는 지난 5월 14일(목), 동의의료원 2층 햇빛쉼터에서 '이웃사랑 나눔 바자회'를 개최하였다. 먹거리 장터와 만물장터로 이루어진 이 바자회는 환자와 환자 보호자, 병원직원들이 참석해 성황리에 진행되었으며, 행사 수익금의 일부는 '지역 내 저소득층 노인분들을 위한 무릎관절수술비 지원사업'에 쓰일 예정이다.

< 2015년 5월 6일 YTN방송 >  
'공진단' 만성피로 치료 효과 과학적으로 입증

기억력장애, 집중력장애, 수면장애를 특징으로 하는 만성피로 환자에 효과



피로를 견디는 인내력 증강은 물론, 공진단이 스트레스 호르몬을 줄이면서 뇌 신경전달물질 조절, 근육 염증반응까지 줄여줌

한방조제실 051)850-8676

# 양한방협진으로 최선의 진료를 제공합니다.

# 자 로

뇌혈관내수술 인증병원

심혈관중재시술 인증병원

뇌졸중 전문치료실 인증병원

우수내시경실 인증병원

동의병원, 보건복지부 평가 "8년 연속" 최우수 응급의료기관

동의대학교한방병원, 부산지역 한방병원 인지도 1위 선정

# 하는 동의료원!

## 뇌혈관센터



뇌졸중(중풍, 마비)  
뇌동맥류 · 뇌종양  
뇌동정맥기형  
모야모야병  
기타 뇌혈관질환

## 기억장애 · 치매센터



기억장애 · 치매진단  
경험이 풍부한  
우수 의료진  
전문 코디네이터의  
상담 및 검사

## 파킨슨병센터



손 · 발 · 몸의 떨림  
몸동작 느려짐  
보행장애  
얼굴표정 감소  
언어장애, 운동이상

## 안면마비센터



안면마비  
(구안와사 · 외사풍)  
안면떨림 · 안면통증

## 심혈관센터



협심증 · 심근경색증  
심부전증 · 고혈압  
부정맥  
말초혈관질환

## 스포츠재활운동센터



목, 어깨, 허리, 무릎  
만성통증  
자세이상 · 체형 불균형  
수술 후 재활  
스포츠 손상 후 재활, 비만

## 인공신장센터



급/만성 신부전 ·  
신장염(사구체질환)  
신증후군 · 요로감염  
혈액투석 · 복막투석  
당뇨병성신증  
고혈압성신증

## 소화기 내시경센터



위/대장내시경  
소화불량 · 위궤양  
위염 · 식도염  
간경변증 · 간염  
위암 · 대장암  
담도암 · 담낭용종

## 관절센터



관절염 · 인공관절  
골절 · 골다공증  
관절내시경  
스포츠의학 · 스포츠손상  
수/족부질환 · 척추질환

지하철 양정역 4번 출구에서 마을버스(8번) 및 무료셔틀버스를 이용하시면 편리합니다.

전화예약 : 051)850-8530

| 부산광역시 부산진구 양정로62 |